



Programador LCD VESDA

UL 551 98, ULC CS729, FM 1DOA4.AY,
LPC, SSL, VdS

CARACTERÍSTICAS

- Sistema de menu de fácil utilização
- Ponto de acesso único para todo o sistema VESDAnet
- Simulação de falhas e alarmes
- Exibe a ordem da fiação
- Localiza falhas nas comunicações
- Proteção por senha
- Montagem remota ou uso remoto
- Desconexão automática quando estiver inativo
- Tela LCD com iluminação de fundo

Descrição

O Módulo Programador permite acesso direto a todos os dispositivos do sistema de detecção de fumaça conectados à rede VESDAnet. Ele permite a configuração e informa sobre o estatus dos detectores, displays e interfaces e é usado durante a instalação, a preparação para o comissionamento e a manutenção da rede VESDAnet. O seu menu, de fácil acesso pelo usuário permite a navegação de forma conveniente e simples por meio das abrangentes funções da rede VESDAnet.

O módulo programador está disponível como um dispositivo de mão, ou pode ser montado em um detector LaserPLUS ou LaserSCANNER, em uma caixa de montagem remota ou em um subgabinete de 19 polegadas.

As duas fileiras de botões grandes permitem que o usuário se conecte e navegue pela árvore de menus, pelas várias funções de comando e de ajuste de parâmetros. O teclas da fileira superior são chamados de “teclas de função” e são designadas para opções de programação de acordo com a tela sendo exibida.

Alguns dos parâmetros que podem ser acessados por meio do Programador incluem: relatório sobre o estatus do dispositivo, atribuição de número e nome para áreas,

normalização de fluxo de ar, ajuste do nível de alarme (dia, noite, fim de semana), iniciação da função AutoLearn, ordem da fiação, teste de relés e consulta ao registro de eventos.

O sistema de rede VESDAnet permite a conexão de até 14 usuários ou administradores cadastrados com uma senha de identificação pessoal de 4 dígitos, e de um Distribuidor, em um dos três níveis de acesso protegidos por senha:

Usuário (USR) só poderá consultar os parâmetros, verificar o estatus do dispositivo, alarmes e resetar o sistema.

Administrador (ADM) tem acesso à maioria dos comandos e dos parâmetros de programação.

O Distribuidor (DST) é a mais elevada posição e possui acesso ilimitado a todos os comandos e parâmetros do sistema.

Em caso de perda de senhas, uma senha numérica provisória poderá ser obtida com o seu distribuidor VESDA, mas ela só poderá ser usada uma única vez.

O programador é DESCONECTADO automaticamente após 10 minutos de inatividade. O usuário recebe um aviso sonoro a 1 minuto e a 15 segundos da desconexão. Pode-se pressionar qualquer tecla para cancelar o processo de desconexão.

Funções de Programação

- Configuração do sistema
- Configuração e ajuste da área do detector
- Controle da área do detector
- Estatus do sistema
- Ajustes do níveis de fumaça e da sensibilidade do detector
- Consulta ao registro de eventos
- Preparação para o funcionamento e testes
- Ajuste de dia e hora
- Referência
- AutoLearn™
- Configuração do usuário e senhas
- Diagnóstico de falhas no sistema



Especificações de Programação VESDA

Tensão de Alimentação: 18 a 30V CC

		Módulo (VSP-001)	Unidade de Mão (VHH-1000)	Unidade Remota (VRT-100)
Energia (W)	Mín	0,6W	1,3W	1,3W
	Máx	2,3W	3,0W	3,0W
Corrente (mA)	Mín	20mA	50mA	50mA
	Máx	80mA	110mA	110mA
Dimensões (LAP)	Mm	98 x 130 x 30	105 x 135 x 60	140 x 150 x 90
Conexões		Conector terminal à placa do Processador principal ou ao conector de expansão em outro dispositivo VESDA	Conector de 15 pinos. Tipo D. É necessário usar cabos VESDAnet para efetuar a conexão ao detector ou à tomada da VESDAnet remota	Fiação de campo RS485 VESDAnet. Para aparafusar os blocos de conexão (30-12 AWG, 0.2-2.5mm ²)

Tamanho da Tela:

70mm x 37mm

Exibição total de gráficos

Caracteres grandes

8 linhas, 21 caracteres por linha

Luz de fundo ajustável com controle de contraste

Desconexão por Inatividade:

10 minutos (retorna à tela inicial)

Aviso sonoro a 1 minuto e depois a 15 segundos antes de desconectar

Teclas:

2 Fileiras x 4 teclas, cada uma medindo 19mm x 112mm

Acesso de Segurança:

3 caracteres para identificação do usuário

4 dígitos para senha de identificação pessoal para cada usuário

Níveis de Usuários:

10 USR

3 ADM

1 DST

Identidade Padrão:

USR = Usuário (Nível de Operador)

ADM = Administrador (Acesso à maioria das funções)

DST = Distribuidor VESDA (Acesso a todas as funções)

Temperatura de Operação:

Ambiente: 0°C a 39°C

Umidade: 10-99% RH, não-condensada

Acesso às Funções do Sistema:

Status e versão do programa

Descrição dos alarmes e falhas

Leituras do fluxo de ar e níveis de fumaça

Bloqueio de teclas

Exibição de nomes (21 caract.)

Níveis dos alarmes (Alert [Alerta], Action [Ação],

Fire 1 [Fogo 1] e Fire 2 [Fogo 2])

Retardo entre alarmes (0 a 60 segundos)

Opções de ajustes p/ Dia/Noite/Fim de Semana/Feriados

Registros de eventos (até 18.000 eventos)

Nome e número de área (21 caract.)

Tubos em uso (tubos 1 a 4)

Velocidade do aspirador e controle de fluxo de ar

Confirmação da substituição do filtro

Configuração dos relés

Referência

AutoLearn™

Dispositivos Designados: No máximo 250 dispositivos VESDA

Dispositivos VESDA Designados:

LaserPLUS

Detectores e Displays

LaserSCANNER

Detectores e Displays

LaserCOMPACT

Detectores e Displays

IAN (Interface de alto nível)/HLI (High Level Interface)

Módulos de Relé

Relés remotos

Informações para Pedidos:

Programador Remoto

VRT-100

Kit de Montagem embutida (opcional)

VSP-012

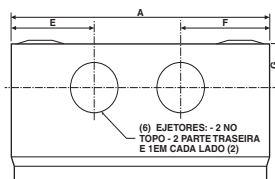
Programador de Mão

VHH-1000

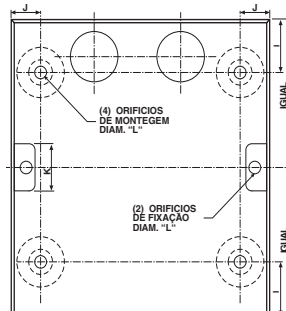
Configuração em Subgabinete de 19 Pol

Contacte a Vision Systems

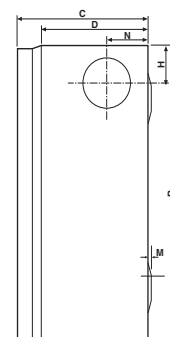
Caixa de Montagem Remota



VISTA DE CIMA



VISTA FRONTAL

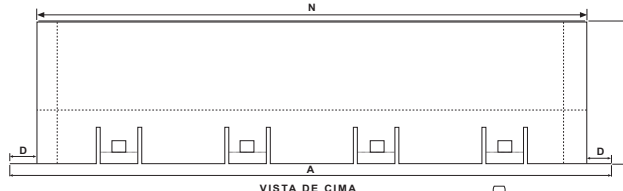


VISTA LATERAL

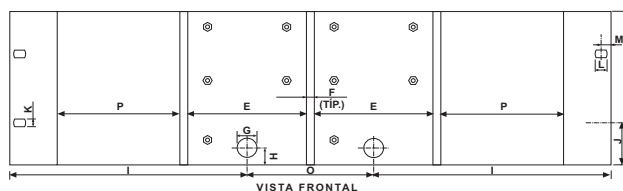
Dimensões

	mm
A	140
B	150
C	70
D	60
E	44,5
F	48
G	23
H	25
I	27,5
J	16,5
K	25
L	6,4
M	1,6
N	23
O	26

Subgabinete de 19 Polegadas



VISTA DE CIMA



VISTA FRONTAL

Dimensões

	mm
A	482
B	128
C	120
D	21
E	97,2
F	6,4
G	16
H	14
I	190
J	36
K	7
L	10
M	8
N	440
O	102
P	98,5

Américas

Vision Fire & Security
700 Longwater Drive
Norwell, Massachusetts, 02061
Fone: 781 740-2223 ou
(800) 229-4434
Fax: 781 740-4433

Austrália e Ásia

Vision Fire & Security
495 Blackburn Road, Private Bag 215
Mount Waverley Vic 3149 Australia
Ph: +61 3 9211 7200
Fax: +61 3 9211 7201
Ligue Grátis: 1 800 700 203

Europa

Vision Fire & Security
Vision House, Focus 31, Mark Road
Hemel Hempstead, Herts, HP2 7BW
Reino Unido
Ph: +44 1442 242 330
Fax: +44 1442 249 327

www.vesda.com

